



SPÉCIAL
PRO

FIN 2023,
L'EAU DU DUNKERQUOIS
DEVIENT PLUS DOUCE !



ECO
GAGNANT

JE CHANGE
LE MONDE
ET J'Y GAGNE

Bonjour l'eau
plus douce



L'Eau plus douce arrive dans le Dunkerquois !

Fin 2023, le Syndicat de l'Eau du Dunkerquois mettra en service une unité de traitement pour réduire le calcaire dans l'eau potable qui vous est distribuée.

Le but : proposer à tous les habitants, une eau beaucoup moins dure, qui préserve les équipements mais dont la minéralité est préservée.

Pour les particuliers, la gestion de cette nouvelle eau sera simple.

Pour vous, professionnels, cette eau avec un degré de calcaire très fortement réduit peut poser des questions, des interrogations. Ce document vous explique les points essentiels de cette petite révolution dans le cadre de votre activité.



Calendrier de déploiement et accompagnement du projet



Vous avez besoin de données détaillées sur la qualité future de l'eau qui vous sera distribuée ?

Vous avez des installations de traitement de l'eau spécifiques pour votre activité ?

Vous avez une activité professionnelle consommatrice d'eau ?

Parce qu'il y a autant d'usages de l'eau que de métiers : à chaque profession, ses questions et nos réponses !

Nous avons synthétisé dans ce document les éléments essentiels sur la modification de la qualité de l'eau potable à venir : planning, future composition de l'eau distribuée, taux de dureté choisi.

Si vous avez des questions spécifiques, nous mettons à votre disposition un conseil personnalisé et adapté à vos contraintes grâce à notre ligne téléphonique dédiée et à notre expert technique à votre écoute. Ils sont à votre service.

RENTRÉE 2023



Rendez-vous de présentation aux communes



Mailing usagers pro
Rendez-vous grands comptes

NOVEMBRE 2023



Début mise en eau Moule



Lancement campagne de communication phase 2

JOUR J



Conférence de presse



Inauguration officielle
SMS Emailing
Campagne toutes boîtes

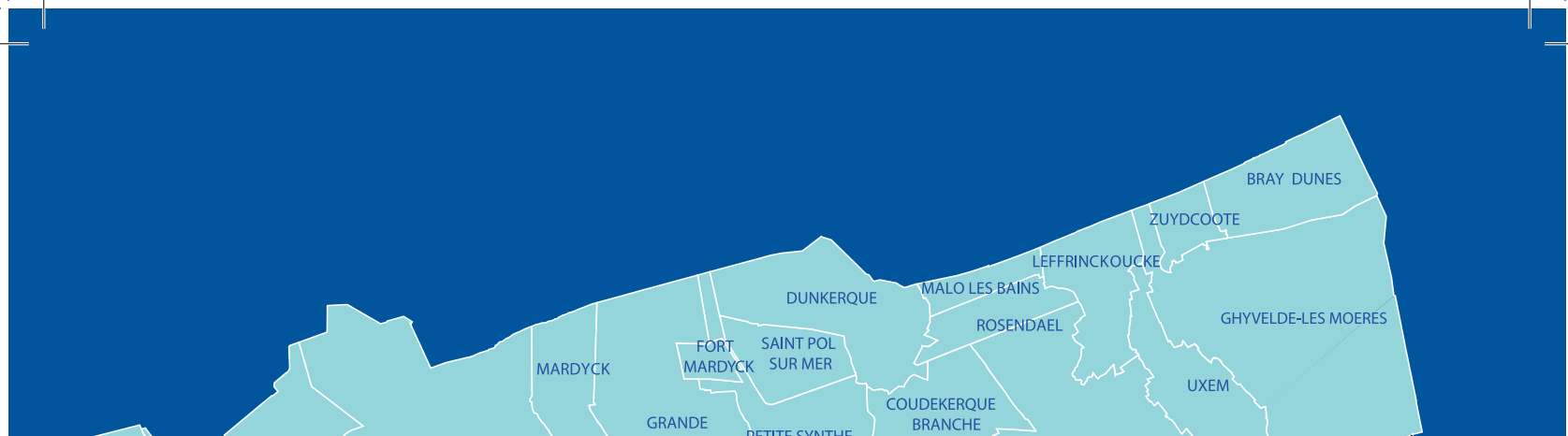
VŒUX 2024



Rebond com vœux communes

LE DÉPLOIEMENT





GRAND FORT PHILIPPE

GRAVELINES

LOON PLAGE

SAINT GEORGES SUR L'AA

BOURBOURG

SAINT PIERRE BROUCK

CAPPELEBROUCK

MERCKEGHEM

HOLQUE

MILLAM

WATTEN

GRAND FORT PHILIPPE

GRAVELINES

LOON PLAGE

CRAYWICK

SAINT GEORGES SUR L'AA

BOURBOURG

SAINT PIERRE BROUCK

CAPPELEBROUCK

MERCKEGHEM

HOLQUE

MILLAM

WATTEN

MARDYCK

GRANDE SYNTHÉ

FORT MARDYCK

SAINT POL SUR MER

PETITE SYNTHÉ

SPYCKER

BROUCKERQUE

LOOBERGHE

DUNKERQUE

MALO LES BAINS

ROSENDÆL

COUDEKERQUE BRANCHE

CAPPELE LA GRANDE

ARMBOUTS CAPPEL

STEENE

BIERNE

BERGUES

QUAEDYPRE

SOCX

LEFFRINCKOUCKE

ZUYDCOOTE

GHYVELDE-LES MOERES

UXEM

COUDEKERQUE-TETEGHEM

BERGUES

QUAEDYPRE

SOCX

BRAY DUNES

Unité de production d'eau de Moule (Audomarois)



Le Dunkerquois est desservi en eau potable par le site de prélèvement qui se situe dans l'Audomarois, à Moule. La filière de réduction du calcaire est mise en œuvre sur le site de Moule, pour diminuer la dureté de l'eau à la source. Elle sera opérationnelle dès la fin 2023.

Les communes bénéficiant de l'eau plus douce :

Sur le territoire de la CUD : Dunkerque, Armbouts-Cappel, Bourbourg, Bray-Dunes, Cappelle-La-Grande, Coudekerque-Branche, Craywick, Ghyselde-Les Moères, Grande-Synthe, Grand-Fort-Philippe, Gravelines, Leffrincoucke, Loon-Plage, Saint-Georges-Sur-L'Aa, Spycker, Tétèghe-Coudekerque-Village, Zuydcoote

Sur le territoire de la CCHF : Watten, Bergues, Holque, Hoymille, Looberghe Et Uxem

Quels changements dans la qualité de votre eau ?

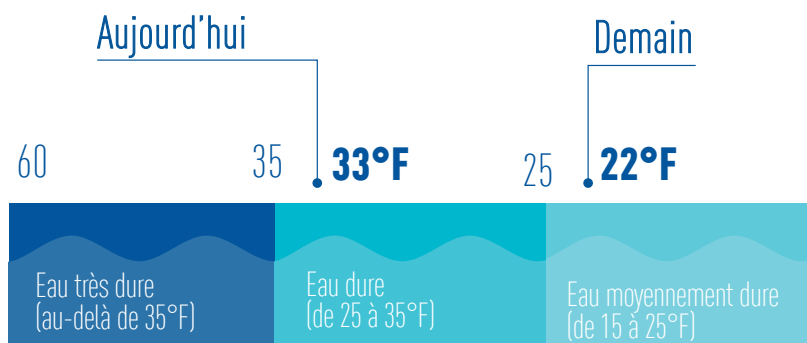
La présence de calcaire se mesure par le degré de dureté de l'eau. L'Eau du Dunkerquois, puisée dans la nappe de la craie, se charge fortement en calcaire et est qualifiée de dure.

Le nouveau taux de dureté a été fixé à l'optimum pour répondre aux besoins des usagers.

Il répond simultanément à deux exigences :

- réduire suffisamment la dureté pour que les effets bénéfiques soient réels
- ne pas réduire la dureté de manière excessive pour maintenir à l'eau ses qualités minérales et éviter tout risque de corrosion pour les canalisations.

TENEUR EN CALCAIRE DE L'EAU DU DUNKERQUOIS



Evolutions de la composition minérale de l'eau qui vous est distribuée

Qualité de l'eau distribuée actuelle (valeurs moyennes)		Qualité de l'eau distribuée fin 2023 après le traitement complémentaire de la dureté (valeurs moyennes)	
Dureté Totale	33° F	Dureté Totale	22° F
TAC	26° F	TAC	16° F
THca	46° F	THca	20° F
PH	7,3	PH	7,6
Calcium	125 mg/l	Calcium	79 mg/l
Magnésium	5 mg/l	Magnésium	5 mg/l
Sodium	14 mg/l	Sodium	18 mg/l
Potassium	3 mg/l	Potassium	3 mg/l
Sulfates	28 mg/l	Sulfates	26 mg/l
Fluorures	0,2 mg/l	Fluorures	0,2 mg/l
Fer	<0,01 mg/l	Fer	<0,01 mg/l
Carbone organique total	0,05 mg/l	Carbone organique total	0,5 mg/l
Chlore	0,3 mg/l	Chlore	0,3 mg/l
Conductivité à 25°	666 µs/cm	Conductivité à 25°	431 µs/cm

Ne pas oublier !

Si cela est compatible, il vous sera possible de ne plus utiliser l'équipement en place ou s'il est nécessaire de le conserver, vous aurez à appliquer un réglage. L'adoucissement collectif permettra de réduire les produits de traitement que vous utilisez.

Votre information, une priorité

En tant qu'utilisateur professionnel, votre activité est notre priorité. Pour vous aider et vous accompagner dans ce changement, nos conseillers sont dès aujourd'hui à votre disposition pour répondre à toutes vos questions liées à l'eau plus douce et vous guider dans vos démarches.

En cas de besoin spécifique ou pour les process les plus complexes, vous pouvez alors déclencher un rendez-vous avec l'un de nos ingénieurs conseil.

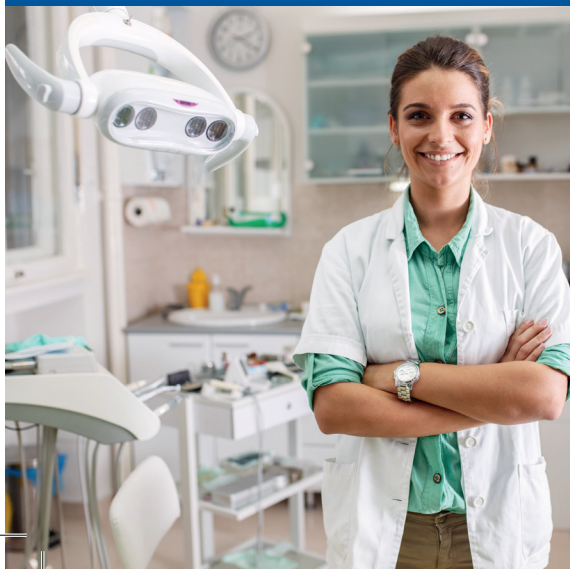
L'EAU DU DUNKERQUOIS

0 977 420 420

du lundi au vendredi, de 08h00 à 19h00.

LES CONTACTS

**SPÉCIAL
PRO**



Vous souhaitez des éléments complémentaires ?

Rendez-vous sur le site :
www.leaududunkerquois.fr

Bonjour l'eau
plus douce

